

CATALOGUE 2011-2012

Architectural Hardware

MATCH DISPLAY

Quincaillerie architecturale



www.matchdisplay.com

À PROPOS DE NOUS

Il y a maintenant plus de 25 ans, Michel Henry, un amoureux du beau design, créa Match Display, une entreprise montréalaise dédiée à la quincaillerie architecturale, et su au fil des années gagner la confiance de sa clientèle corporative comme résidentielle par la qualité et la diversité de ses produits fabriqués au Québec et son sens du service.

Le 4 janvier 2010, Match Display est devenu une division de CMD, une entreprise oeuvrant dans le domaine de la signalisation architecturale.

Fidèle à sa réputation, Match Display continuera de vous offrir des produits et un service de grande qualité. Son équipe dynamique et proactive vous accompagnera, de l'élaboration, à la concrétisation de tous vos projets.

Qu'il s'agisse de présenter des objets, des images ou des idées, Match Display saura devenir votre partenaire privilégié.

ABOUT US *More than 20 years ago, Michel Henry, a lover of good design, founded Match Display, a compagny based in Montreal, dedicated to architectural hardware.*

Over the years he gained the trust of his corporate and independant clients through the quality and the variety of his products (made in Canada) and the remarkable service he offered.

On January 4th 2010 Match Display became a division of CMD, a compagny specialising in architectural signage.

True to our reputation, Match Display will continue to provide high quality products and service. Our enthusiastic and proactive team will accompany you through the implementation and the realisation of your projects.

Whether you wish to advertise or display objects, images or ideas, Match Display will become your preferred partner in design.

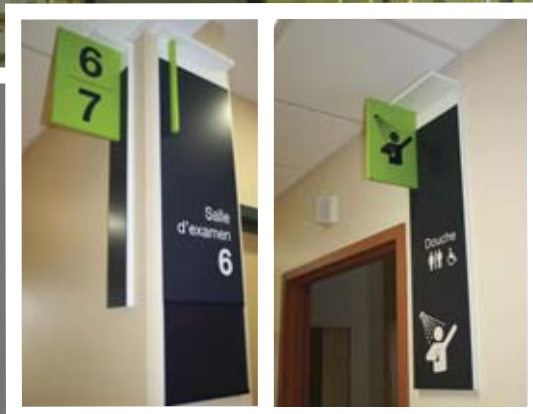
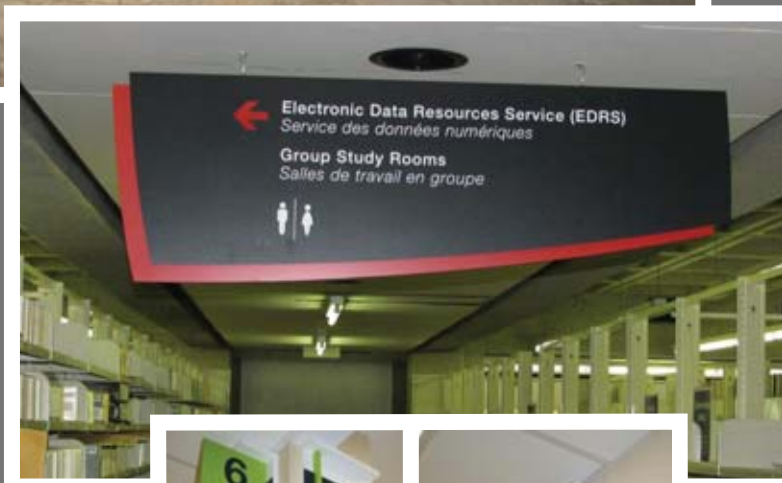
SOMMAIRE

Système de suspension par câble «CableVision»	6
<i>Cable Suspension System «CableVision»</i>	
Système de suspension sur tige	12
<i>Rod suspension System</i>	
Quincaillerie Murale	18
<i>Wall Attachements</i>	
Gamme Carrefour	22
<i>Carrefour Range</i>	
Accrochage de Tableau	26
<i>Artwork Hanging System</i>	
Accessoires et kits	28
<i>Accessories and kits</i>	

SUMMARY

MATCH DISPLAY REJOINT CMD

MATCH DISPLAY JOINS CMD



La réunion de CMD et Match Display nous permet maintenant de vous proposer une gamme de produits et services plus étendue:

Signalisation intérieur et extérieur, impression et gravure numérique et bien plus encore!

N'hésitez pas à nous contacter!

The alliance of CMD and Match Display now allows us to offer you a more extensive range of products and services

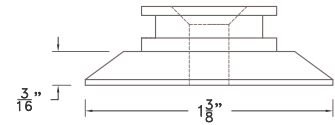
Interior and exterior signage, digital printing and engraving and much, much more.

Do not hesitate to contact us for further information

W2



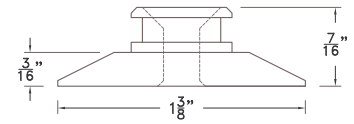
Ancrage mural à base large.
Large wall anchor.



W22



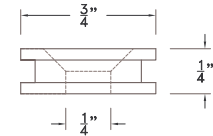
Ancrage mural à base large (version mini]
Large wall Anchor («mini» version).



T2



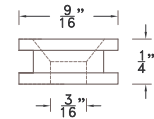
Ancrage mâle, peut être fixée à l'objet ou au mur.
Anchor, can be fixed to an object or to a wall.



T2 mini



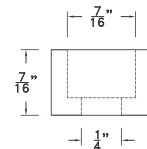
Ancrage mâle, peut être fixée à l'objet ou au mur.
Anchor, can be fixed to an object or to a wall.



H1



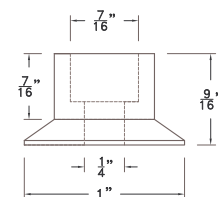
Ancrage mâle fileté
Anchor, can be fixed to an object or to a wall.



H1L

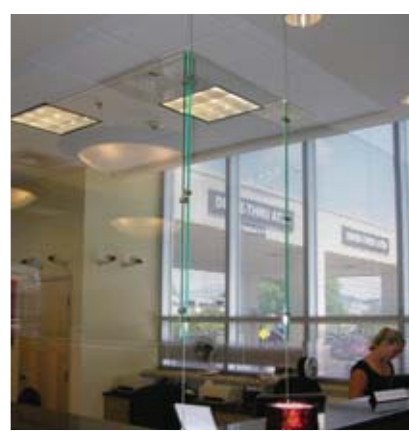
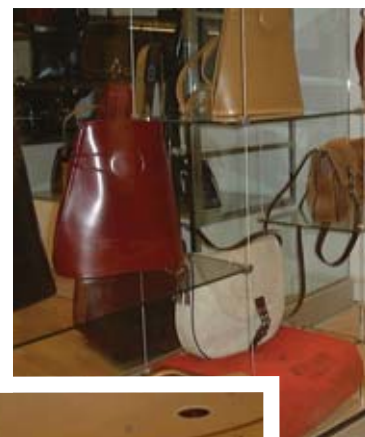


Ancrage mural fileté à base large.
Anchor, can be fixed to an object or to a wall.



SYSTÈME DE SUSPENSION PAR CÂBLE CÂBLEVISION

CABLE SUSPENSION SYSTEM CABLEVISION



CRÉE UN EFFET VISUEL SAISSANT DE LÉGÈRETÉ

Match Display met à votre disposition «CâbleVision» un système de suspension par câbles de fabrication québécoise, vous permettant de présenter de manière unique et élégante les objets et les messages que vous souhaitez mettre en valeur.

CREATES A DELICATE YET STUNNING VISUAL EFFECT

Match Display offers you CableVision, a cable suspension system manufactured in Quebec, allowing you the possibility of advertising and/or displaying objects and messages in a unique and elegant way.



CâbleVision se compose principalement de trois parties : ancrage supérieur et inférieur en aluminium et le câble «aviation» en acier galvanisé d'une grande résistance, mis en tension à l'aide des ancrages.

À partir de cette base, un grand choix de pièces est à votre disposition pour accrocher au câble : tablettes, panneaux, présentoirs. Disponible avec un câble de 1/16 po ou 3/32 po d'épaisseur.

CableVision is composed of three elements : a top and a base anchor made in aluminium and "aviation", a highly resistant cable in galvanized steel, stretched between the two anchors. From this structure, a vast choice of fittings are available to attach shelves, signage and name plates, in the material of your choice. 1/16" and 3/32" cable is available.



SYSTÈME SUR CÂBLE



CV-1/16 ou CV-3/32

Système «CâbleVision» comprenant ancrage inférieur avec système de tension, câble 1/16 po ou 3/32 po de 10 pi et ancrage supérieur.

CableVision System with ceiling and floor Anchors, 1/16''x10' or 3/32''x10' cable.



AWW-1/16 ou AWW-3/32

Système comprenant deux ancrages avec pivots et câble 1/16 po ou 3/32 po de 10 pi.

Cable 1/16''x10' or 3/32''x10' with 2 swivel system anchors.



CSS-1/16

Système de suspension par câble pour panneau incluant ancrage plafond et A11 sans câble.

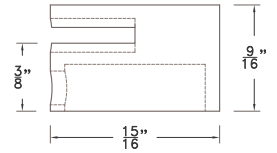
Cable suspension system for panel, including ceiling anchor and A11 without cable.

A1



Support pour câble,
s'utilise avec T2 ou W2.

Cable support, used with T2 or W2.

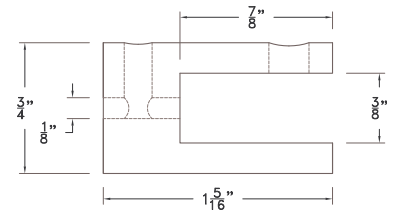


A11



Support pour panneau suspendu.

Suspended panel support.

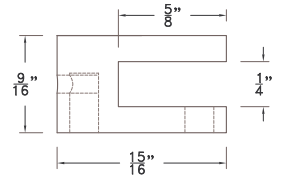


A11M



Support rond pour panneau suspendu.

Round support for suspended panel.

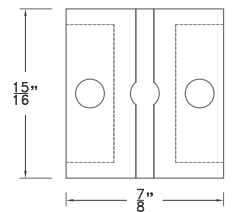


A12



Fixation femelle double, s'utilise avec T2.

Double sided rod support, can be used with T2.

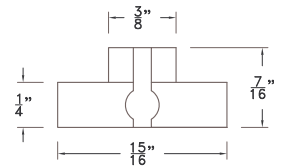


A3



Support pour tablette percée,
butée d'arrêt.

Pierced shelf support.

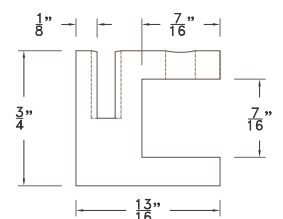


A4



Support pour panneau,
prise sur le côté.

Panel support.

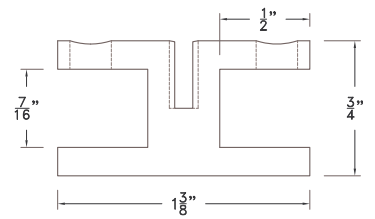


A42



Support double pour panneaux,
prise sur le côté.

Double sided panel support.

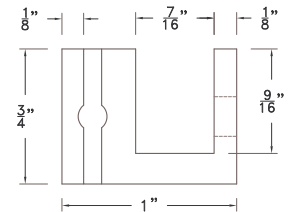


A5



Support pour panneau
dessus/dessous vis de face.

Top/Bottom panel support.

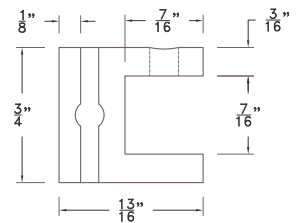


A6



Support pour tablette.

Shelf support.

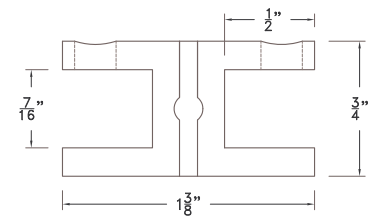


A62



Support double pour tablettes.

Double sided shelf support.

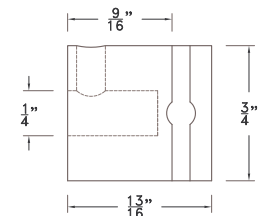


A9



Raccord tige 1/4 po/Câble 1/16 po.

Rod/cable coupling.

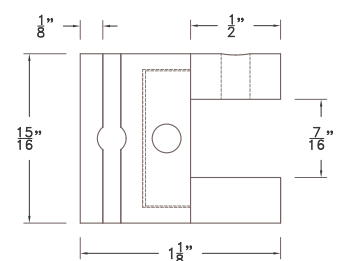


AR6



Support pour tablette
avec angle variable.

Swivel shelf support .

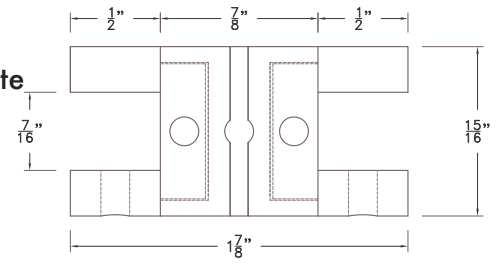


A12R6



Support double pour tablette
avec angle variable.

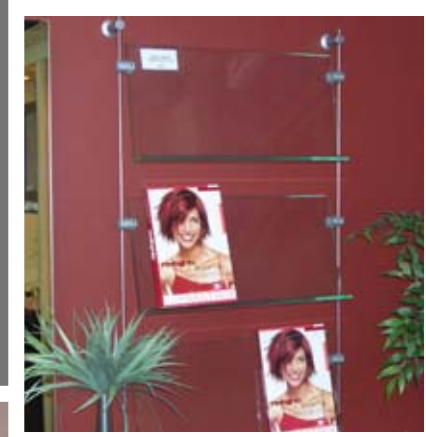
Double swivel shelf support .



NOTES

SYSTÈME DE SUSPENSION SUR TIGES

ROD SUSPENSION SYSTEM



L'ALLIANCE DE L'INOX ET DU VERRE

Notre système d'étagères, ou de signalisation sur tige, fabriqué au Québec, répondra à tous vos besoins de présentation. Polyvalent, il rehaussera l'apparence de votre environnement par son design techno et élégant.

THE COMBINATION OF STAINLESS STEEL AND GLASS

Our shelving or signage rod suspension system, made in Quebec, will meet all your advertising and/or display requirements. Versatile, its techno and elegant design will dramatically enhance the appearance of your environment.





Le système sur tiges reprend le système mécanique de CâbleVision, ancrages en aluminium et mise en tension d'une tige en acier inoxydable. Comme avec CâbleVision un grand choix de pièces est à votre disposition pour tous vos projets.

The rod suspension system is similar in configuration to CableVision; there are two aluminium anchors and a stainless steel rod between those anchors. As with CableVision, an extensive array of attachments are available for all your designs. 1/4" and 3/8" rods are available.



SYSTÈME DE SUSPENSION SUR TIGES



HT-BT

Système d'ancrage et de mise en tension
plafond/plancher pour tige filetée/taroudée
1/4 po seulement. Tige non incluse.

*Ceiling/floor anchor system for 1/4" threaded rod.
Rod not included.*



TSS

Système de suspension pour tige 1/4 po seulement,
incluant ancrage plafond et AT11. Tige non incluse.

*Suspension system with ceiling anchor and AT11.
Rod not included.*



TG36mf

Tige inox 36 po filetée/taroudée.
Stainless steel 36" rod male/female threaded.

TG48mf

Tige inox 48 po filetée/taroudée.
Stainless steel 48" rod male/female threaded.

**TIGES DISPONIBLES :
1/4 PO DE DIAMÈTRE OU 3/8 PO DE DIAMÈTRE**

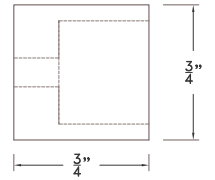
TG

*Tige inox non filetée : coupée sur demande, jusqu'à 12 pi.
Stainless steel unthreaded rod cutted on demand up to 12'.*

HT2



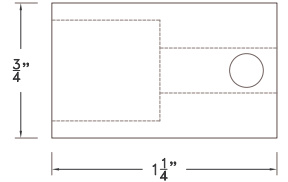
Fixation plafond pour tige filetée.
Anchor for threaded rod.



HT3



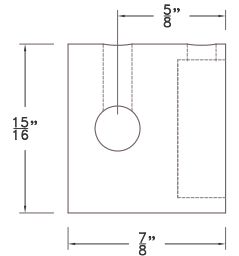
Fixation plafond ou plancher pour tige non filetée.
Anchor for unthreaded rod.



AT1



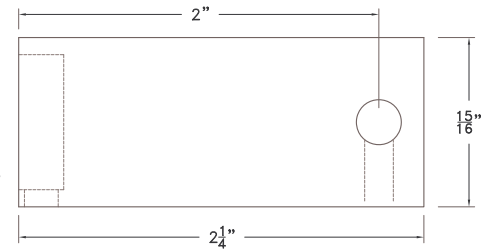
Fixation murale femelle, s'utilise avec T2 ou W2.
Rod Support used with T2 or W2.



AT2



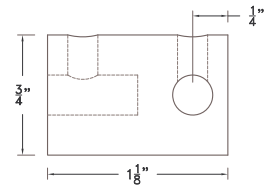
Fixation murale femelle, s'utilise avec T2 ou W2.
Rod Support used with T2 or W2.



AT10



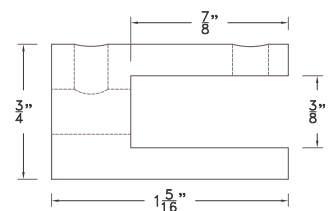
Raccord tige/tige
Rod/rod coupling.



AT11



Support pour panneau suspendu, pour tiges de 1/4 po seulement.
Suspended panel support, for 1/4" rod only.

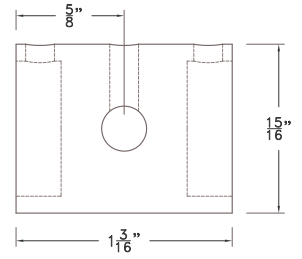


AT12



Fixation femelle double, s'utilise avec T2, pour tiges de 1/4 po seulement.

Double sided rod support, used with T2, for 1/4" rod only.

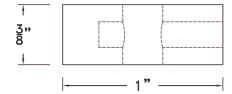


AT3



Support pour tablette percée, butée d'arrêt.

Pierced shelf support.

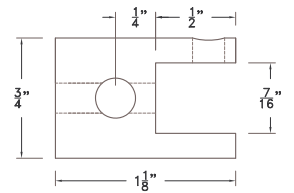


AT4



Support pour panneau, prise sur le côté.

Panel support.

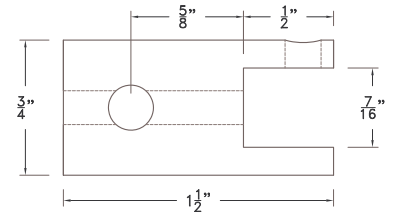


AT4L



Support pour panneau prise de côté, permet une plus grande projection par rapport à la tige. Pour tiges de 1/4 po seulement.

Panel support (long), for 1/4" rod only.

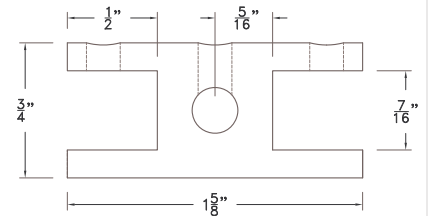


AT42



Support double pour panneaux, prise sur le côté.

Double sided panel support.

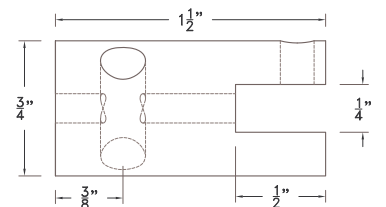


AT4G-D



Support à tablette inclinée à angle fixe (droite ou gauche). Pour tiges de 1/4 po seulement.

Tilted shelf support (left or right), for 1/4" rod only.

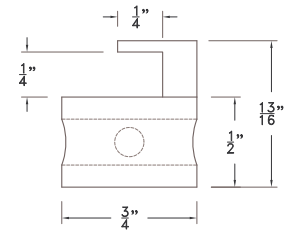


AT5



Crochet pour panneau ou tableau,
Pour tiges de 1/4 po seulement.

*Hook for panel or artwork,
for 1/4" rod only.*

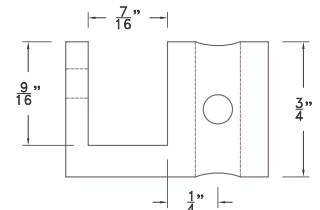


AT51



Support pour panneau dessus/dessous
vis frontale, pour tiges de
1/4 po seulement.

*Top/Bottom panel support,
for 1/4" rod only.*

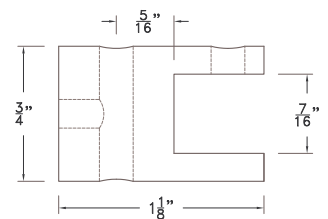


AT6



Support pour tablette.

Shelf support.

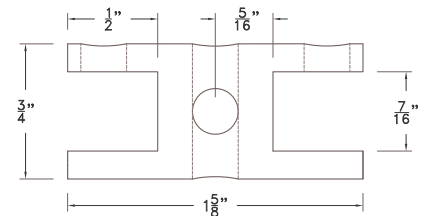


AT62



Support double pour tablettes,
pour tiges de 1/4 po seulement.

*Double sided shelf support,
for 1/4" rod only.*

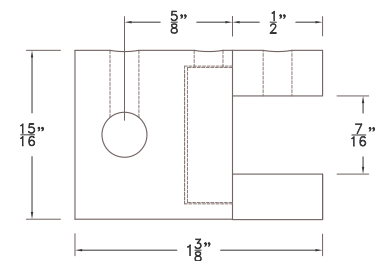


ATR6



Support pour tablette
avec angle variable.

Swivel shelf support.

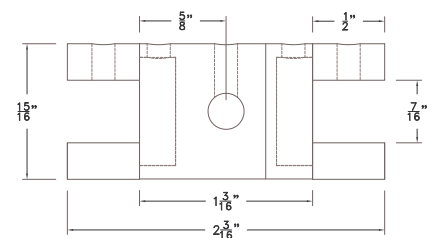


AT12R6



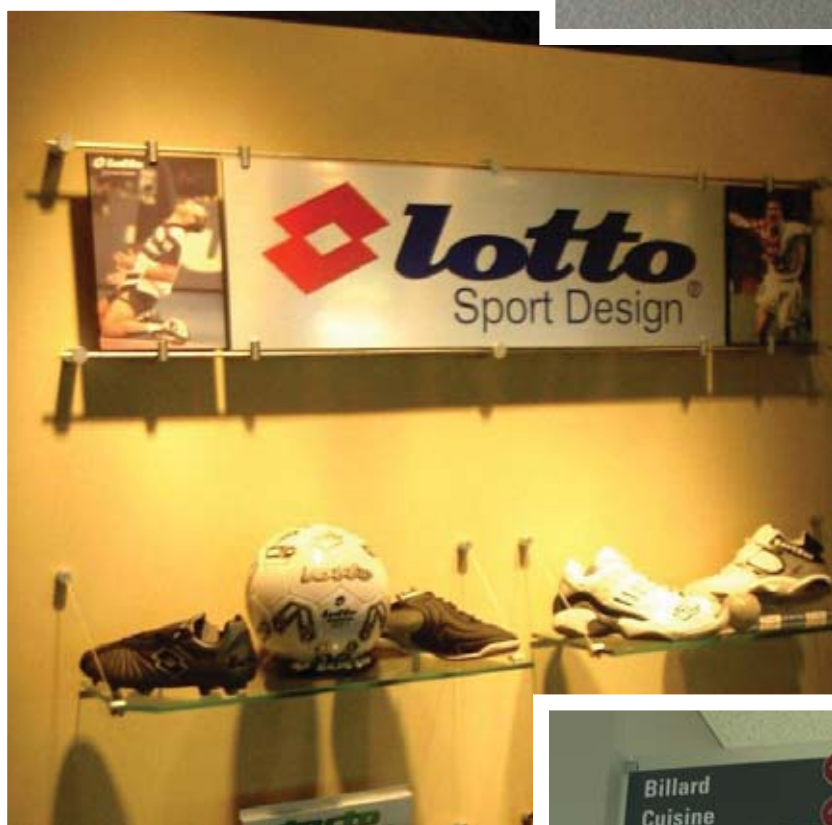
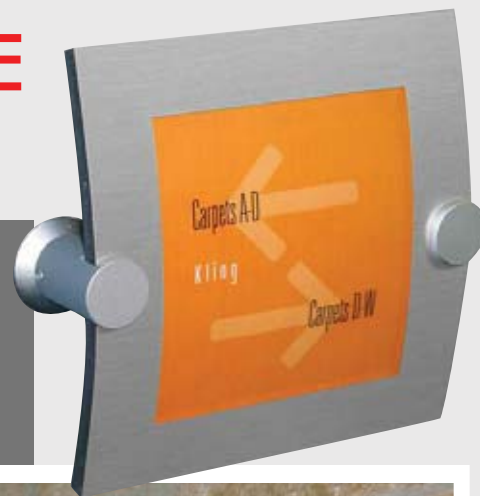
Support double pour tablettes
avec angle variable, pour tiges
de 1/4 po seulement.

*Double sided swivel shelf support,
for 1/4" rod only.*



QUINCAILLERIE MURALE

WALL ATTACHMENTS



UNE GAMME COMPLÈTE POUR VOS PRÉSENTATIONS

La série quincaillerie murale, fabriquée elle aussi au Québec, satisfera avec sa gamme étendue, vos attentes en matière d'affichage et de signalisation murale.

A COMPLETE PRODUCT RANGE FOR YOUR WALL DISPLAYS

The wall hardware series, manufactured in Quebec, will fulfill all your needs when it comes to artwork and signs. The wide range of products will respond to the most varied of requirements.



La série quincaillerie murale propose un grand choix d'attaches et d'espaceurs en aluminium de différents diamètres et projections pour fixé vos portes noms, portes affiches, laminages, etc.

Our wall hardware series offers a wide variety of aluminum attachments and spacers in different diameters and projections to affix your name plates, vertical panels, laminated projects and more.

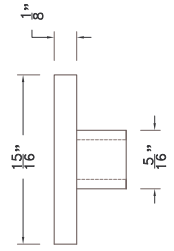


C2



Vis grande 1/4-20, différentes longueurs disponibles sur demande.

Large finishing screw, 1/4-20, different lengths available.

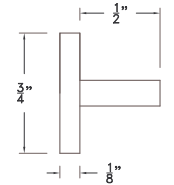


C3



Vis petite 10-32.

Small finishing screw 10-32.

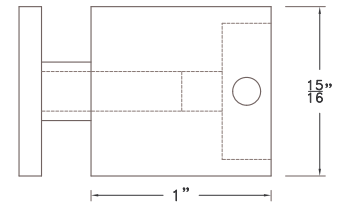


W31



Support mural projection 1 po pour panneau percé s'utilise avec T2 ou W2.

Standoff for pierced panel, 1" projection, used with T2 or W2.

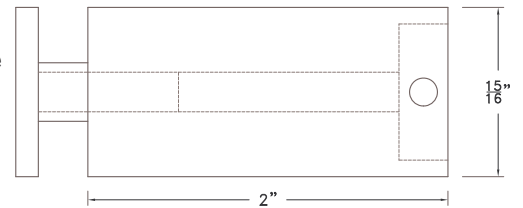


W32



Support mural projection 2 po pour panneau percé s'utilise avec T2 ou W2.

Standoff for pierced panel, 2" projection, used with T2 or W2.

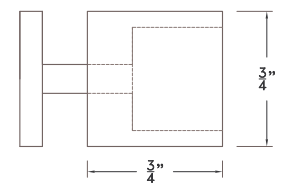


W3M



Support mural projection 3/4 po pour panneau percé s'utilise avec H1 ou H1L.

Standoff for pierced panel 3/4", used with H1 or H1L.

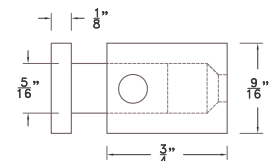


W3MM



Support mural projection 3/4 po pour panneau percé.

Standoff for pierced panel 3/4", used with T2 or W2.

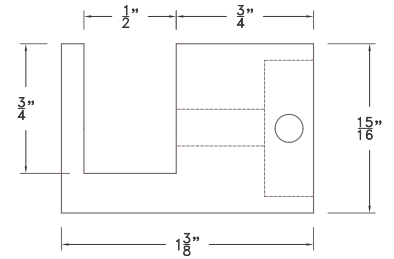


W5



Support mural pour panneau
s'utilise avec T2 ou W2.

Wall support for panel (Top/Bottom).
Used with T2 or W2.

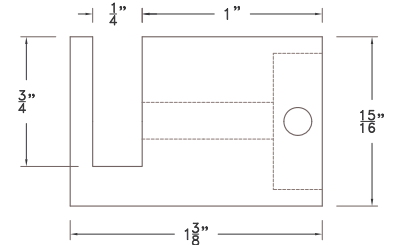


W5-Quart



Support mural pour panneau
s'utilise avec T2 ou W2.

Wall support for panel (Top/Bottom).
Used with T2 or W2.

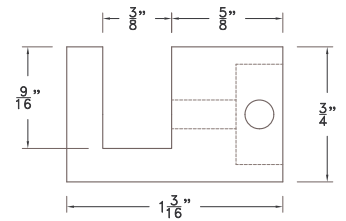


W5M



Support mural pour panneau
s'utilise avec T2mini ou W22.

Wall support for panel (Top/Bottom)
with T2mini or W22.

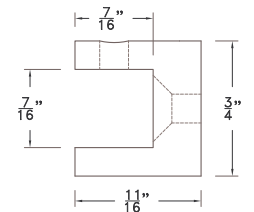


W6



Support mural pour tablette
ou panneau.

Wall support for panel or shelf.

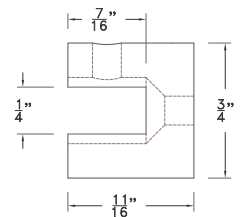


W6M

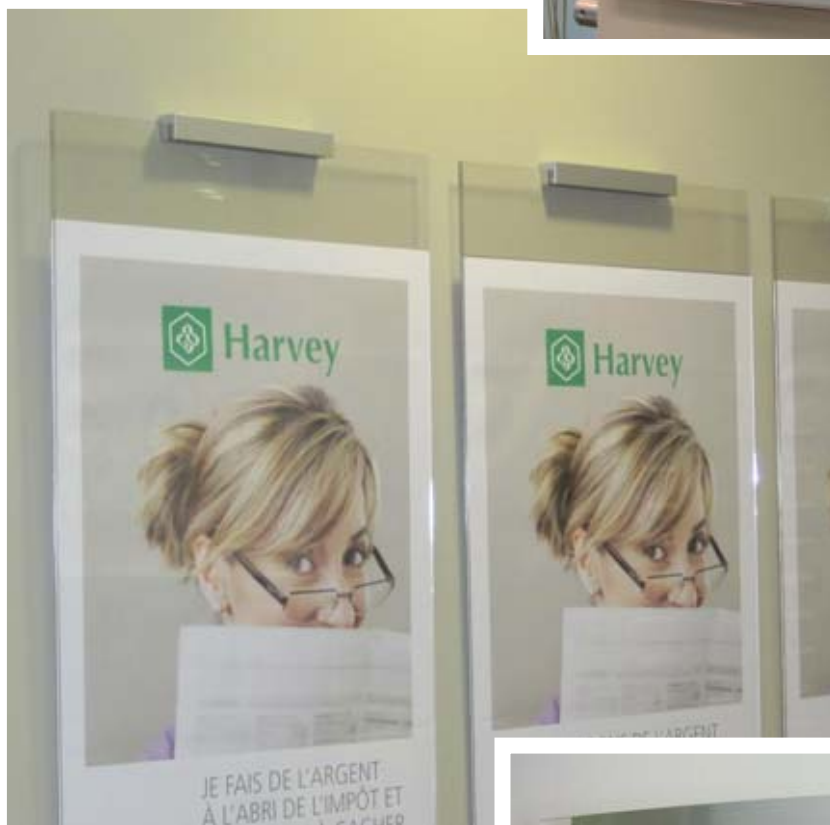


Support mural pour tablette
ou panneau.

Wall support for panel or shelf.



QUINCAILLERIE MURALE CARREFOUR CARREFOUR WALL ATTACHMENTS



LA POLYVALENCE DANS UN DESIGN ÉPURÉ

La Gamme Carrefour, allie design techno et polyvalence, sa forme rectangulaire, sobre et moderne, convient à tous les environnements, et accueille : panneaux, pictogrammes, signalisations et laminages de différentes tailles. La Gamme Carrefour peut aussi supporter des étagères.

COMBINES VERSATILITY WITH REFINED DESIGN

The Carrefour product range, manufactured in Canada, combines techno design and versatility. The contemporary rectangular shape, blends in to any environment and can hold panels, pictograms, name-plates and posters of various sizes. The "Carrefour range" can also be used with shelves.



La gamme Carrefour consiste en une pièce rectangulaire en aluminium pouvant être utilisée fixée au mur, en projection ou en porte-nom. Elle est utilisable verticalement ou horizontalement pour accueillir affiches et pictogrammes muraux. Longueur disponible : 1 po, 3 1/2 po et 8 1/2 po.

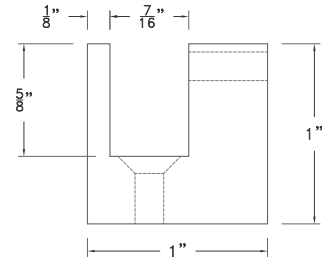
The Carrefour product range consists of a rectangular element in aluminum which can be fixed to the wall as a standoff or to a support as a name-plate. Another version can be used vertically or horizontally for posters or pictograms. Available length : 1"; 3"1/2 or 8"1/2.



B1

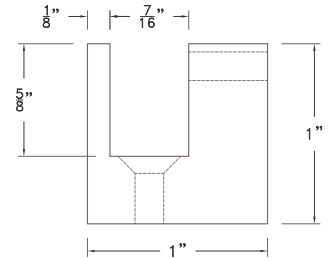
Support de 1 po pour tablette ou panneau, perpendiculaire à la surface d'accueil.

Wall support for panel or shelf, at a perpendicular angle to the wall.

**B3**

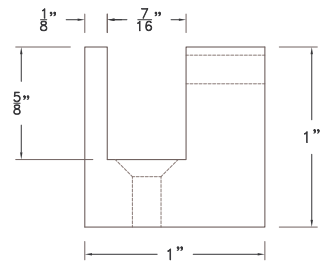
Support de 3,5 po pour tablette ou panneau, perpendiculaire à la surface d'accueil.

Wall support for panel or shelf, at a perpendicular angle to the wall.

**B8**

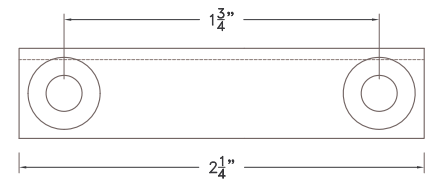
Support de 8 po pour tablette ou panneau, perpendiculaire à la surface d'accueil.

Wall support for panel or shelf, at a perpendicular angle to the wall.

**F3**

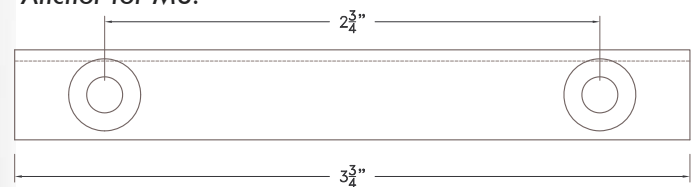
Ancrage mâle, pour M3.

Anchor for M3.

**F8**

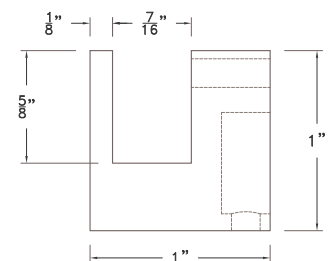
Ancrage mâle, pour M8.

Anchor for M8.

**M1**

Support mural de 1 po pour panneau parallèle à la surface d'accueil, s'utilise avec T2mini.

Wall support for panel, with T2mini.

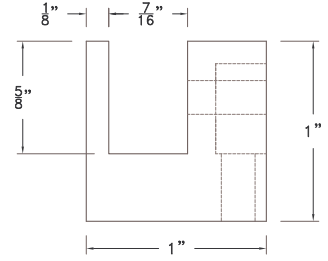


M3



Support mural de 3,5 po pour
panneau parallèle à la surface
d'accueil, s'utilise avec F3.

Wall support for panel, with F3.

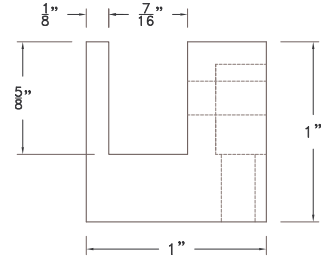


M8



Support mural de 8 po pour
panneau parallèle à la surface
d'accueil, s'utilise avec F8.

Wall support for panel, with F8.



NOTES

ACCROCHAGE DE TABLEAUX

ARTWORKS HANGING



SIMPLEMENT LE MEILLEUR SYSTÈME D'ACCROCHAGE D'OEUVRES D'ART

Idéal pour les musées, collection privée, collectivités, nous distribuons un système d'accrochage de tableau qui a fait ses preuves depuis des décennies. Ce système simple et efficace vous permettra de mettre en valeur vos tableaux sans vis ou clou dans vos murs, vous pouvez également changer la disposition de vos tableaux en quelques minutes.

SIMPLY THE BEST ARTWORKS HANGING SYSTEM

Ideal for museums, private collections or public institutions. We import an artwork hanging system which has been a design classic for decades. This simple and effective system will allow you to display your artwork without having to resort to screws or nails and their arrangement can be modified in minutes.

Notre système d'accrochage de Tableau se compose de trois parties : Une cimaise en aluminium anodisé, fixée à l'intersection du plafond et du mur, elle accueille la tige. Une tige, en aluminium anodisé (disponible avec fini alu ou champagne) vient se poser dans la cimaise et épouse le mur grâce à sa forme de « point d'interrogation ». Un crochet autobloquant qui une fois glissé autour de la tige, supporte le tableau, le crochet se bloque lorsque l'on met du poids dessus.

Cimaise : longueur 12 pieds elle peut être coupée selon vos critères.

Tige : longueur 200cm (6'6 po) peut également être ajustée à vos besoins.

Our movable artwork hanging system consists of three parts : An aluminium "J channel" fixed on the join between the ceiling and the wall, this element holds the rod. The rod is anodized aluminium (available in alu or champagne finish) which simply hooks on to the "J channel" and due to its question mark shape moulds to the wall. A self-locking hook which can slide up and down on the rod locks firmly in place once any weight is put on it. Aluminium moulding : length 12 ft, can be cut to size. Rod : length 200 cm, 6'6" can also be cut according to your requirements.

TB4N



Tige en aluminium fini satin anodisé accueille CR521.

Anodized aluminum rod.

TB4C



Tige en aluminium fini Champagne anodisé accueille CR521.

Anodized aluminum rod.

CR521



Crochet autobloquant pour tableau.

Self-locking hook.

CI1



Cimaise, moulure en aluminium de 12 pi de long, fini satin anodisé, accueille les TB4, peut être coupée à la longueur demandée.

Wall track "J" shaped, 12' maximum length. Can be cut on demand.

ACCESSOIRES ET KITS

ACCESSORIES AND KITS



Les déclinaisons possibles de nos produits sont très nombreuses, pour concrétiser toutes vos idées, n'hésitez pas à nous contacter, nous concevrons ensemble votre projet, pour votre environnement.

The possibilities our products offer are infinite. To make all your ideas a reality, contact us, and together we will design and manage your project to fit your environment.



PVS

Pôle pour vêtement ou bannière 3/4 po x 48po,
autres longueurs disponibles sur demande,
s'adapte au système sur câble ou tige.

*Clothes rail 3/4" x 48" for rod or cable.
Other lengths on demand.*



PVB

Pôle pour vêtement 1 1/4 po x 48 po,
autres longueurs disponibles sur demande,
s'adapte au système sur câble ou tige.

*Clothes rail 1 1/4" x 48" for rod or cable.
Other lengths on demand.*



PORTE-AFFICHETTE PORTE-AFFICHE

Dimensions et design sur mesure, autoportant
ou suspendu, Totem, contactez nous !

*Poster holder with custom size and design on demand,
totem, suspended, self-supporting, etc. Contact us !*



TABLETTE EN VERRE TREMPÉ/RÉGULIER

Dimensions et épaisseur sur mesure

Tempered or regular glass shelves. Custom sizes.



TABLETTE EN ACRYLIQUE (VERT OU CLAIR)

Droite, en «J» ou en «L» dimensions sur mesure

“L” shaped or “J” shaped shelf. Custom sizes available.



ENSEMBLE ÉTAGÈRES AWW

Fixation murale, étagères fournies ou non, nombre de supports pour tablettes et longueur des tiges variable selon vos besoins.

Wall mounted shelves, shelves included or not. Quantity of shelf supports or length of rods, according to requirements.



PORTE-REVUES SUR TIGES

Choix de longueur, hauteur Acry-verre
ou acrylique clair selon vos besoins.

Custom made magazine rack.



POTEAUX, RAMPES & CORDONS

Poles, ramps and ropes.



VINYLE GIVRÉ ET IMPRESSION NUMÉRIQUE

Frosted vinyl and digital printing.

NOS PARTENAIRES



**SIGNALISATION
ARCHITECTURALE**

www.cmdsign.com

LEADER CANADIEN
EN CONCEPTION
ET FABRICATION
DE SYSTÈMES
DE SIGNALISATION
ARCHITECTURALE,



RÉALISATIONS

NOTRE EXPÉRIENCE, LA DIVERSITÉ DES MANDATS QUE NOUS AVONS ACCOMPLIS, NOTRE LARGE GAMME DE PRODUITS ET NOTRE SOUCI CONSTANT POUR L'INNOVATION ET LA QUALITÉ NOUS ONT PERMIS DE DEVENIR AUJOURD'HUI LA RÉFÉRENCE CANADIENNE DE NOTRE INDUSTRIE.

OUR EXPERIENCE, VARIETY OF PROJECTS, WIDE SELECTION OF PRODUCTS AND CONSTANT CONCERN FOR INNOVATION AND QUALITY HAVE ALLOWED US TO BECOME THE BENCHMARK IN THE MERCHANDISING AND SIGNAGE INDUSTRY.

L'ENTREPRISE

DEPUIS PLUS DE 20 ANS, CMD OFFRE À SES CLIENTS UNE GAMME COMPLÈTE DE PRODUITS DE SIGNALISATION ARCHITECTURALE, DE MAQUETTES ET DE PRÉSENTOIRS

SUPPORTÉE PAR SES DÉPARTEMENTS DE DESIGN INDUSTRIEL ET GRAPHIQUE, DE PRODUCTION ET D'INSTALLATION, L'ENTREPRISE DÉVELOPPE DES PRODUITS PERSONNALISÉS QUI RÉPONDENT PARFAITEMENT AUX BESOINS DE SES CLIENTS.

FOR MORE THAN 20 YEARS, CMD HAS BEEN OFFERING A FULL RANGE OF MERCHANDISING AND SIGNAGE PRODUCTS TO ITS CLIENTS. SUPPORTED BY OUR INDUSTRIAL & GRAPHIC DESIGN AND PRODUCTION & INSTALLATION DEPARTMENTS, OUR COMPANY DEVELOPS PERSONALIZED PRODUCTS THAT RESPOND PERFECTLY TO CLIENT NEEDS

**9, PLAGE DU COMMERCE, BUREAU L
BROSSARD, (QUÉBEC) CANADA,
J4W 2V6**

**TÉLÉPHONE: 450.465.1100
SANS FRAIS: 1.866.444.3016
TÉLÉCOPIEUR: 450.465.1122**

INFOMAX

AFFICHAGE DYNAMIQUE

NOUVELLE GÉNÉRATION

Expérimentez la puissance et la simplicité du système d'affichage dynamique INFOMAX. Nous avons toujours été les plus performants, en offrant le plus grand ensemble de fonctionnalités de l'industrie. Grâce à notre concept novateur de gestion de contenu modulaire par internet, nous offrons aux utilisateurs la solution la plus conviviale.

C'est aussi simple que...

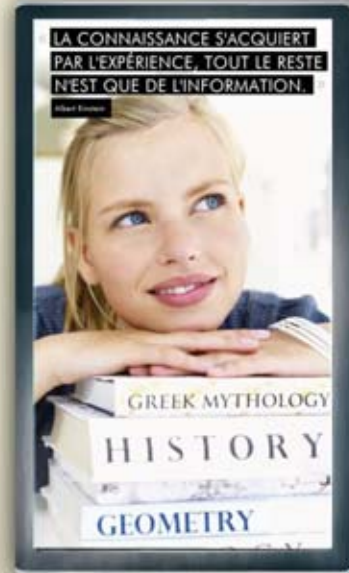
CRÉER, DIFFUSER, SUPPORTER.

CRÉER

DIFFUSER

SUPPORTER

TARIFICATION
UNE FORMULE TOUT INCLUS



**POUR PLUS DE RENSEIGNEMENTS,
VEUILLEZ CONTACTER VOTRE
CONSEILLER EN AFFICHAGE DYNAMIQUE**

RENÉ BANVILLE
T : 418.655.9225
866.444.3016 poste 40
C: rbanville@cmdsign.com

NEW GENERATION

Experience the power and simplicity of our digital signage system, INFOMAX. We offer our clients the most user-friendly solution by means of our new concept of media content management via the Internet.

*It's as simple as... **Creating, Communicating, Supporting.***

WWW.INFOMAX-TV.COM

Les déclinaisons possibles de nos produits sont infinies. Pour concrétiser vos idées, n'hésitez pas à nous contacter. Nous concevrons ensemble votre projet, pour votre environnement.

The possibilities our products offer are infinite. To make all your ideas a reality, contact us, and together we will design and manage your project to fit your environment.

Architectural Hardware

MATCH DISPLAY

Quincaillerie architecturale

Yannick Gautier

Représentant - Sales Representative

ygautier@matchdisplay.com

T 450.465.1100 #32

C 514.735.0735

F 450.465.1122

1.866.444.3016

9, Place du commerce, Bureau L, Brossard (Québec) J4W 2V6